

AIRPOWER® XR1

Art.-Nr. 605117

CE EN ISO 20345:2011 S3 HRO HI CI WR SRC

Lederstärke 2,0 – 2,2 mm, wasserdicht atmungsaktiv, bakterien- und chemikalienbeständig durch CROSSTECH® Laminat Technology, Schafthöhe 19 cm, antistatisch, Sohle Airpower® XR

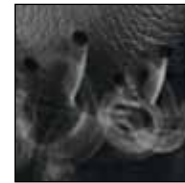
Lieferbare Größen UK 3½ – 12, Übergrößen UK 12½ – 15



605117



Vario Wide Fit System



HAIX® Climate System



HAIX® Composite Schutzkappe



Obermaterial

Waterproofleder, hydrophobiert, atmungsaktiv (5,0 mg/cm²/h), 2,0 – 2,2 mm dick

Innenfutter

CROSSTECH® Laminat Technology; 3-Lagen CROSSTECH® Laminat, wasserdicht und atmungsaktiv. Abriebfester Futterstoff mit optimalem Klimakomfort für alle Jahreszeiten, insbesondere für flexiblen Wechseleinsatz im Innen- und Außenbereich. Hervorragender Penetrationsschutz gegen Blut und andere Körperflüssigkeiten (Schutz gegen daraus resultierende Viren und Bakterien). Erhöhter Chemikalienschutz.

Vliesbrandsohle

Feuchtigkeit absorbierende Vliesbrandsohle

Einlage

Komfortabel, dämpfend, feuchtigkeits-ableitend und antibakteriell. Separate Fersenschale sorgt für gute Dämpfung und Fußführung. „AIRFLOW“ Kanäle. „Perfect-Fit“ Markierung für eine optimale Überprüfung der korrekten Schuhgröße.

HAIX® Composite Schutzkappe

Anatomisch geformte, ultraleichte Schutzkappe aus faserverstärktem Kunststoff für höchste Sicherheitsanforderungen.

Durchtrittssichere Sohle

Flexible, leichte, metallfreie und durchtrittssichere KEVLAR® Sohle einlage.

Sohle

Gummi/PU Sohle mit robustem Straßen-/Geländeprofil, erhöhtem Abrollkomfort, abriebfest und rutschsicher – auch bei Kälte. Der PU-Dämpfungskeil mit seinem geringem Gewicht, sorgt für hervorragende Laufeigenschaften. Sehr gute Isolation gegen Kälte. Die Laufsohle ist hitze-, öl- und benzinbeständig und nicht kreidend.

HAIX® Climate System

HAIX® Climate System mit Micro-Dry-Futter am Schaftabschluss.

HAIX® Lacing System

Patentiertes Schnür-/Reißverschlussystem mit innen liegenden überkreuzenden Schuhband zur Verringerung der Einhängelgefahr.

HAIX® Vario Wide Fit System

Durch 3 verschiedene Einlegesohlen kann der Stiefel in der Weite individuell angepasst werden.

Sonstiges

Abriebfester Spitzenschutz; Lederschlaufe am Reißverschluss, Reißverschlussfixierung: HAIX® EasyZip (auswechselbar), rückseitige Anziehschlaufe, TPU-Überkappe, Fersenbeuge und Beugeinsatz im Zungenbereich.

Sun Reflect

Reduziert den Aufheizeffekt des Oberleders durch Sonneneinstrahlung. Sonnenlicht wird vom Leder reflektiert, damit wird weniger Wärme zum Fuß geleitet.

| | | | | | | | | | | | | | | | | | | | | | | | | | |
|----|----|----|----|----|----|----|----|----|----|----|----|----|----|-----|----|-----|----|-----|----|-----|----|-----|----|-----|----|
| UK | 3 | 3½ | 4 | 4½ | 5 | 5½ | 6 | 6½ | 7 | 7½ | 8 | 8½ | 9 | 9½ | 10 | 10½ | 11 | 11½ | 12 | 12½ | 13 | 13½ | 14 | 14½ | 15 |
| EU | 35 | 36 | 37 | 37 | 38 | 39 | 39 | 40 | 41 | 41 | 42 | 43 | 43 | 44 | 45 | 45 | 46 | 47 | 47 | 48 | 48 | 49 | 50 | 50 | 51 |
| US | 4 | 4½ | 5 | 5½ | 6 | 6½ | 7 | 7½ | 8 | 8½ | 9 | 9½ | 10 | 10½ | 11 | 11½ | 12 | 12½ | 13 | 13½ | 14 | 14½ | 15 | 15½ | 16 |

HAIX®-Schuhe, Produktions- und Vertriebs GmbH
Auhofstrasse 10, 84048 Mainburg, Germany
T. +49(0)8751/8625-0, F. +49(0)8751/8625-25
Email: info@haix.de, Internet: www.haix.com