

# FIRE HERO® 2

Art. Nr. 507004



## CE 0197 EN 15090:2012 HI3 CI AN M SRC - Typ F2A

Lederstärke (Vorfuß) 2,5 – 2,7 mm, Lederstärke (Schaft) 2,0 – 2,2 mm, Schnittschutzklasse 2, wasserdicht atmungsaktiv, bakterien- und chemikalienbeständig durch CROSSTECH®, Schafthöhe 27 cm, antistatisch, Sohle FIRE 01

Lieferbare Größen UK 4½ – 12, Übergroßen UK 13/14/15



HAIX® FL Fit System



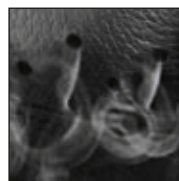
HAIX® 3Z Protector System



HAIX® HD Cap System



HAIX® ES Out System



HAIX® Climate System



HAIX® Vario Wide Fit System



507004

### Obermaterial

Waterproofleder, hydrophobiert, atmungsaktiv (5,0 mg/cm<sup>2</sup>/h), Lederstärke (Vorfuß) 2,5 – 2,7 mm, Lederstärke (Schaft) 2,0 – 2,2 mm

### Schnittschutz

Schnittschutz nach Klasse 2 (24m/sec., Kettensägegeschwindigkeit)

### Innenfutter

CROSSTECH® Laminat Technology; 4-Lagen CROSSTECH® Laminat, wasserdicht und atmungsaktiv. Abriebfester Futterstoff mit optimalem Klimakomfort für alle Jahreszeiten, insbesondere für flexiblen Wechseleinsatz im Innen- und Außenbereich. Hervorragender Penetrationsschutz gegen Blut und andere Körperflüssigkeiten (Schutz gegen daraus resultierende Viren und Bakterien). Erhöhter Chemikalienschutz.

### HAIX® HD Cap System

Gummikappe mit Spezialprofil für längere Lebensdauer.

### Einlage

Komfortabel, dämpfend, feuchtigkeitsableitend, antibakteriell. Separate Fersenschale sorgt für gute Dämpfung und Fußführung.

### Vliesbrandsohle

Feuchtigkeit absorbierende Vliesbrandsohle.

### HAIX® Composite Schutzkappe

Anatomisch geformte, ultraleichte Schutzkappe aus faserverstärktem Kunststoff für höchste Sicherheitsanforderungen.

### Durchtrittshemmende Sohle

Flexible, leichte, durchtrittshemmende Sohleneinlage.

### Sohle

Extrem rutschfeste Gummiprofilsohle. Optimiert für Einsätze in Wasser, Eis und Schnee. Erfüllt die höchsten Anforderungen EN 15090:2012 + SRC.

### HAIX® Climate System

Das HAIX Climate System nutzt die Pumpbewegung, die beim Gehen entsteht und transportiert Feuchtigkeit zu den Ventilationsöffnungen an Schaft und Zunge.

### HAIX® MSL System

MicroSoftLight: Verbesserte Dämpfung, durch den PU-Schaum im gesamten Sohlenbereich extreme Gewichtseinsparung, sowie gute Kälte- bzw. Hitzeisolation.

### HAIX® Vario Wide Fit System

Durch 3 verschiedene Einlegesohlen kann der Schuh in der Weite individuell angepasst werden. Die rote Einlage (medium) wird mit dem Schuh geliefert. Eine Einlegesohle in Gelb (wide) und Blau (narrow) muss separat bestellt werden.

### HAIX® Fast Lacing Fit System

Patentiertes Zwei-Zonen-Schnürsystem für schnelle, optimale Anpassung und Passform des Stiefels. Der integrierte Ristprotector bietet zusätzlichen Schutz.

### HAIX® 3Z Protector System

Sicherheitsprotectoren schützen vor Verletzungen im Schienbein-, Rist- und Knöchelbereich.

### Sun Reflect

Reduziert den Aufheizeffekt des Oberleders durch Sonneneinstrahlung. Sonnenlicht wird vom Leder reflektiert, damit wird weniger Wärme zum Fuß geleitet.

UK	3	3½	4	4½	5	5½	6	6½	7	7½	8	8½	9	9½	10	10½	11	11½	12	12½	13	13½	14	14½	15
EU	35	36	37	37	38	39	39	40	41	41	42	43	43	44	45	45	46	47	47	48	48	49	50	50	51
US	4	4½	5	5½	6	6½	7	7½	8	8½	9	9½	10	10½	11	11½	12	12½	13	13½	14	14½	15	15½	16

### HAIX®-Schuhe, Produktions- und Vertriebs GmbH

Auhofstrasse 10, 84048 Mainburg, Germany  
T. +49(0)8751/8625-0, F. +49(0)8751/8625-25  
info@haix.de, www.haix.com